

Super Tuscan menù

Aperitivo di benvenuto

Durata 60 minuti

Prosecco Treviso DOC e Spumante Italiano
Vino bianco e rosso Toscani, az. Mantellassi
Succhi di frutta
Acqua minerale naturale e frizzante

- ✓ Salumi Toscani di maiale, cinto senese e cinghiale, affettati a vista e accompagnati da pani e schiacci
- ✓ Formaggi Toscani di capra e pecora diverse affinature abbinati a miele, marmellata, frutta fresca e secca
- ✓ Misto di olive toscane
- ✓ Torta di ceci
- ✓ Spiedini di prosciutto e melone
- ✓ I crostini e loro salse: pomodorini, patè di fegatini, crema al basilico
- ✓ Pappa col pomodoro, basilico e olio evo

Il pranzo servito

- ✓ Finocchiona, cacio, miele e purea di pere con cialda di pane croccante
- ✓ Gnocchetti di patate Toscane, con ragù bianco di maiale, zucchine, fiori e timo
- ✓ Pappardelle di farina integrale con ragù bianco di capriolo
- ✓ Maialino al forno con patate arrosto
- ✓ Tiramisù

Torta nuziale

- ✓ Torta millefoglie con spumante moscato e brut

Tavolo caffè e liquori

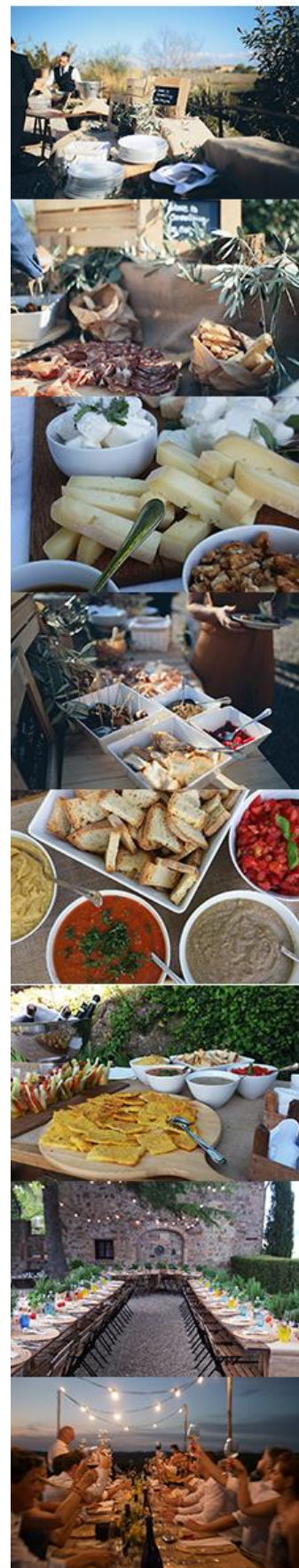
- ✓ Caffè Espresso e Americano, grappa, amaro e limoncello (durata servizio: 30 minuti dopo la cena nuziale)

Le Bevande

Aperitivo come sopra indicato, le bevande sono illimitate per la durata indicata. A tavola serviamo acqua minerale, naturale e frizzante. I vini possono essere acquistati dalla nostra carta dei vini o forniti direttamente dagli sposi. Spumante per la torta, inclusa una bottiglia ogni 8 persone. Caffè e liquori, quantità illimitata per la durata indicata.

Allestimento, mise en place e decorazione tavoli cena nuziale

- ✓ Tavoli country
- ✓ Runner in juta
- ✓ Sedie country chic con cuscino bianco
- ✓ Sottopiatto in rattan



- ✓ Piatti in porcellana bianca, posateria in acciaio Stile Impero, bicchieri da acqua colorati e calici vino Bormioli
- ✓ Sedute per aperitivo a buffet: tavolincini in legno e sedie country
- ✓ Decorazione tavolo con fiori e candele
- ✓ Trasporto entro 70 km dalla nostra sede, Santa Fiora (GR).

Centrotavola cena nuziale

Includiamo diversi tipi di decorazione che possono essere scelti tra le seguenti alternative:

- ✓ Barattoli decorati con juta, pizzo e spago con bouquet di fiori di campo e di stagione alternati a candele
- ✓ Runner di ulivo con fiori di stagione o limoni o lavanda e candele
- ✓ Vasetti di erbe aromatiche, pomodori o limoni e candele
- ✓ Vasi in vetro a cilindro con candele e bottiglie in vetro con fiori di stagione singoli lungo il tavolo



Costo a persona: € 89,00 con incluso quanto sopra indicato.

Il costo sopra indicato è iva inclusa ed è valido per un minimo di 60 persone.

- ✓ Da 20 a 30 persone è richiesto un supplemento di € 10,00 a persona.
- ✓ Da 31 a 40 persone è richiesto un supplemento di € 8,00 a persona.
- ✓ Da 41 a 50 persone è richiesto un supplemento di € 5,00 a persona.
- ✓ Da 51 a 59 persone è richiesto un supplemento di € 3,00 a persona.

Non incluso:

- ✓ Allestimento cucina / integrazione (se necessario, in base alla location scelta), costo a partire da € 500,00 + iva
- ✓ Coperture
- ✓ Trasporto oltre i 70 km dalla nostra sede, Santa Fiora (GR)

Bambini

- ✓ 0-3 anni: gratuiti
- ✓ 4-12 anni: 50% di sconto sul prezzo adulto.
- ✓ **Tavolo bambini** (in caso i bambini vengano serviti in un tavolo a parte durante l'aperitivo):
Menù, 1 piatto unico a scelta tra: pasta al ragù o con la salsa di pomodoro, pollo e patate, hamburger e patatine, pizza + dessert + acqua + 1 bibita
Allestimento con pennarelli e fogli, bolle di sapone, giochi lui o lei.
Costo € 35,00 a bambino.



Staff: sconto del 50% nel caso di un tavolo separato. Nel caso lo staff mangi insieme agli ospiti, sarà addebitato il costo per intero della cena.

Prova menù e sopralluogo

Il costo della prova menu è di € 65,00 a persona per assaggio di 10 portate da concordare. I vini per la prova possono essere scelti e acquistati dalla nostra carta dei vini.

Il costo del sopralluogo nella struttura da voi scelta è di € 220,00.

I costi relativi alla prova degli sposi e del sopralluogo saranno rimborsati in caso di conferma del matrimonio.

Condizioni di prenotazione e contratto:


- ✓ **Alla conferma del servizio:** Cerinella richiede un acconto € 2.000,00 e una carta di credito a garanzia. In caso di conferma di ulteriori servizi oltre al servizio Catering verrà richiesto un supplemento nell'acconto.
 - ✓ **90gg. prima della data dell'evento:** 40% del totale.
 - ✓ **Da 10 giorni prima al giorno dell'evento in base al tipo di pagamento scelto:** saldo totale.
- Si accettano pagamenti via bonifico bancario, assegno circolare o carta di credito.
- ✓ Il numero finale degli invitati va confermato 15 gg. prima dell'evento. In caso cancellazione da parte di alcuni ospiti, dopo tale data, il costo verrà calcolato comunque.
 - ✓ In caso di cancellazione totale, prima dei 90 gg. dall'evento, verrà trattenuto il primo deposito.
 - ✓ In caso di cancellazione da 90 gg. a 10 gg. prima dell'evento, verranno trattenuti il primo e il secondo deposito.
 - ✓ In caso di cancellazione da 10 gg. prima dell'evento al giorno dell'evento, verrà trattenuto il saldo totale.

Catering Cerinella

Wedding planner & event creator

Via del Bacino 4, 58037 Santa Fiora (GR) – Toscana – Italia

PI: 01242260535 CF: NLDSCH74T54C085L

Tel. / : Sacha +39 347 40 36 700 – Claudia + 39 328 33 11 121

info@cerinella.it

www.cerinella.it

 [cateringcerinella](https://www.facebook.com/cateringcerinella)

 [Cerinella - Catering, wedding & event planning](https://plus.google.com/+Cerinellass)

 [@cerinella_catering_eventplan](https://www.instagram.com/cerinella_catering_eventplan)

 [Cerinellawed](https://www.pinterest.com/Cerinellawed)

AVVERTENZE AI SENSI DEL DLGS 196/2003: Le informazioni contenute in questo messaggio di posta elettronica e/o nel/i file/s allegato/i, sono da considerarsi strettamente riservate. Il loro utilizzo è consentito esclusivamente al destinatario del messaggio, per le finalità indicate nel messaggio stesso. Qualora ricevete questo messaggio senza esserne il destinatario, Vi preghiamo cortesemente di darcene notizia via e-mail e di procedere alla distruzione del messaggio stesso, cancellandolo dal Vostro sistema; costituisce comportamento contrario ai principi dettati dal Dlgs. 196/2003 il trattenere il messaggio stesso, divulgarlo anche in parte, distribuirlo ad altri soggetti, copiarlo, od utilizzarlo per finalità diverse.

- Rispettiamo l'ambiente: se non è necessario non stampare questa mail.